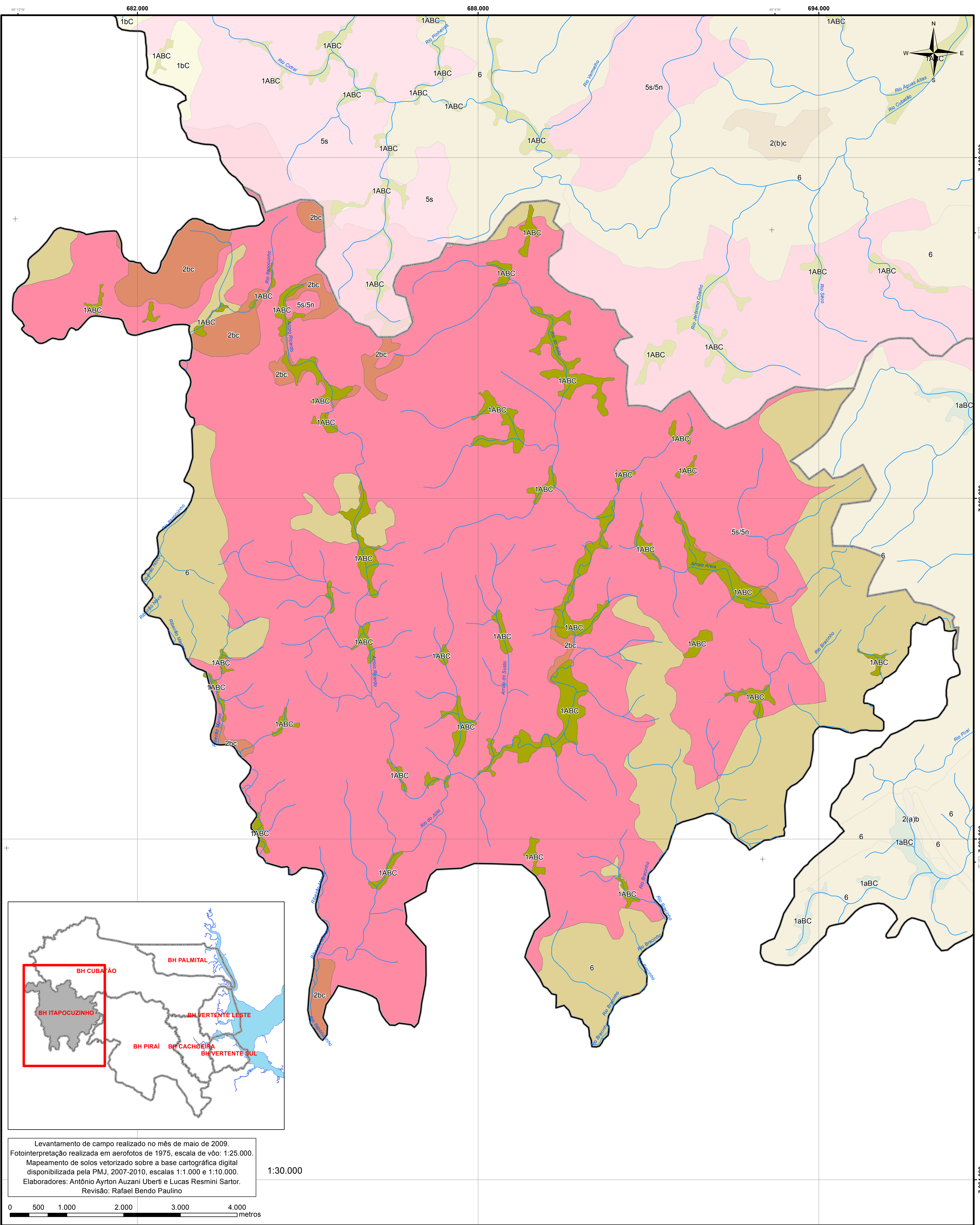


Aptidão Agrícola da Bacia Hidrográfica do Rio Itapocuzinho



CONVENÇÕES

- CURSOS D'ÁGUA
- LIMITE MUNICIPAL
- BACIAS HIDROGRÁFICAS

Legenda

- 1ABC - Terras com aptidão boa para plantas de lavoura nos três sistemas de manejo.
- 2bc - Terras com aptidão regular para plantas de lavoura no sistema de manejo intermediário e sistema de manejo avançado.
- 5s - Terras com aptidão regular para silvicultura.
- 5s/5n - Terras com aptidão regular para silvicultura e pastagem natural.
- 6 - Terras sem aptidão agrícola.

Projeção: Transversa de Mercator (UTM)
Meridiano Central: W51° (fuso 22 sul)
Datum: Sirgas 2000.

Base Digital: PMJ / Aeromagem, 2007-2010.

Data: 20/11/2012.

Organização:

