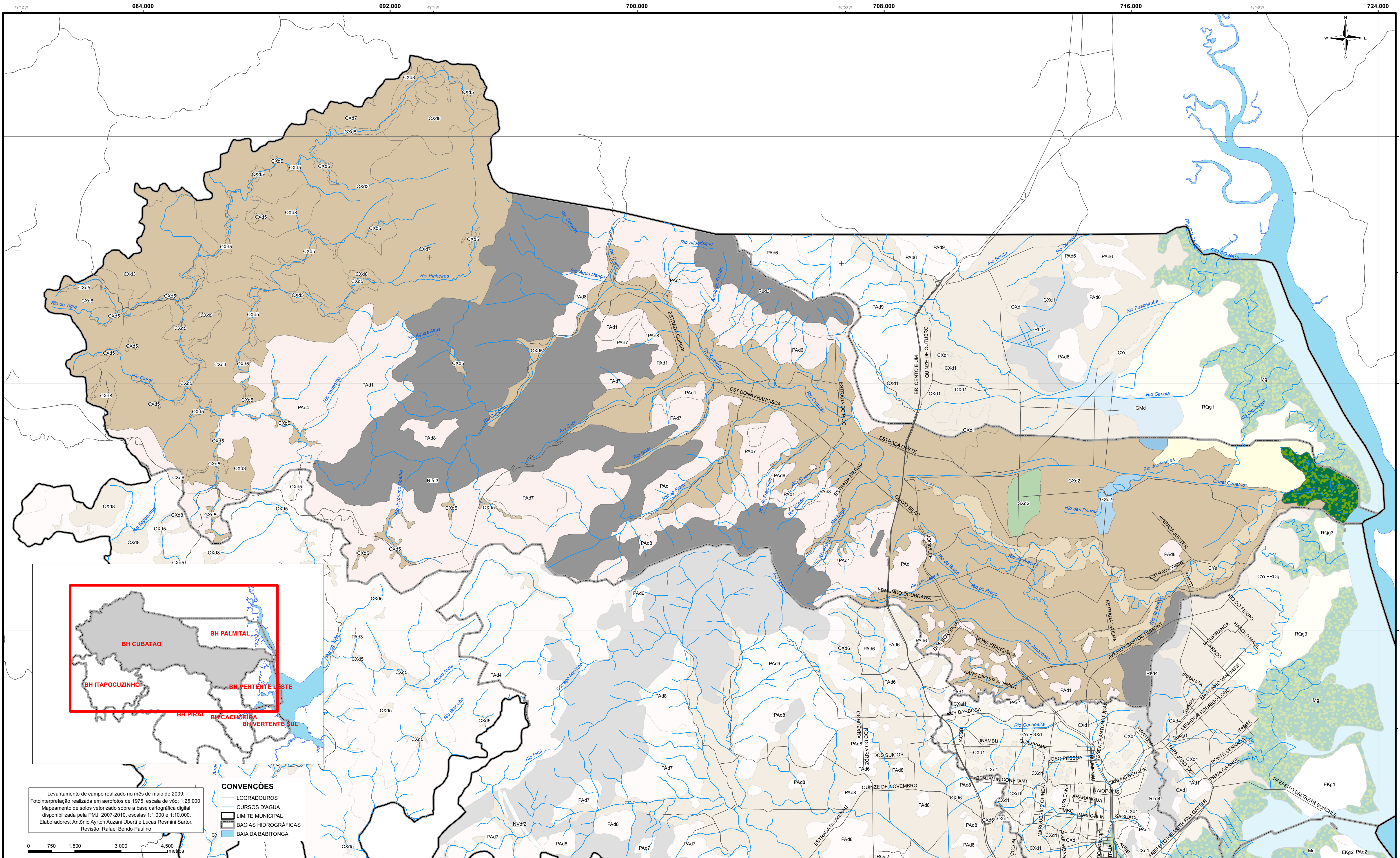


Cobertura Pedológica da Bacia Hidrográfica do Rio Cubatão



Legenda		Descrição Pedológica	
ARGISSOLO AMARELO	PAd1	ARGISSOLO AMARELO	Distrófico típico, horizonte A moderado, textura argilosa, fase floresta Ombrófila Densa, relevo fortemente ondulado, substrato gnaíse.
CAMBISSOLO FLÚVICO	PAd3	ARGISSOLO AMARELO	Distrófico típico, horizonte A moderado, textura argilosa, fase Floresta Ombrófila Mista, relevo fortemente ondulado, substrato gnaíse.
CAMBISSOLO HÁPLICO	PAd4	ARGISSOLO AMARELO	Distrófico típico, horizonte A moderado, textura argilosa, fase Floresta Ombrófila Mista, relevo montanhoso, substrato gnaíse.
GLEISSOLO HÁPLICO	PAd6	ARGISSOLO AMARELO	Distrófico típico, horizonte A proeminente, textura argilosa, fase Floresta Ombrófila Densa, relevo fortemente ondulado, substrato gnaíse.
GLEISSOLO MELÂNICO	PAd7	ARGISSOLO AMARELO	Distrófico típico, horizonte A proeminente, textura argilosa, fase Floresta Ombrófila Densa, relevo montanhoso, substrato gnaíse.
NEOSSOLO LÍTOLÍCO	PAd8	ARGISSOLO AMARELO	Distrófico típico, horizonte A proeminente, textura argilosa, fase Floresta Ombrófila Densa, relevo ondulado, substrato gnaíse.
NEOSSOLO QUARTZARÊNICO	PAd9	ARGISSOLO AMARELO	Distrófico típico, horizonte A proeminente, textura argilosa/muito argilosa, fase Floresta Ombrófila Densa, relevo montanhoso, substrato gnaíse.
PLANOSSOLO HÁPLICO	CXd1	CAMBISSOLO HÁPLICO	Distrófico típico, horizonte A moderado, textura argilosa, fase Floresta Ombrófila Densa, relevo ondulado, substrato gnaíse.
SOLOS INDISC. MANGUE	CXd2	CAMBISSOLO HÁPLICO	Distrófico típico, horizonte A moderado, textura argilosa, fase Floresta Ombrófila Densa, relevo plano/suav. ondulado, substrato sed. recentes do período Quaternário.
	CXd3	CAMBISSOLO HÁPLICO	Distrófico típico, horizonte A moderado, textura argilosa, fase Floresta Ombrófila Mista, relevo fortemente ondulado, substrato caulim.
	CXd4	CAMBISSOLO HÁPLICO	Distrófico típico, horizonte A moderado, textura argilossiltosa, fase Floresta Ombrófila Densa, relevo plano/suav. ondulado, substrato sed. do período Quaternário.
	CXd5	CAMBISSOLO HÁPLICO	Distrófico típico, horizonte A moderado, textura argilossiltosa, fase Floresta Ombrófila Mista, relevo plano/suavemente ondulado, substrato gnaíse.
	CXd7	CAMBISSOLO HÁPLICO	Distrófico típico, horizonte A proeminente, textura argilosa, fase Floresta Ombrófila Mista, relevo montanhoso, substrato gnaíse.
	CXd8	CAMBISSOLO HÁPLICO	Distrófico típico, horizonte A proeminente, textura argilosa, fase Floresta Ombrófila Mista, relevo ondulado, substrato gnaíse.
	CYe	CAMBISSOLO FLÚVICO	Eutrófico típico, horizonte A proeminente, textura média, fase Floresta Ombrófila Densa, relevo plano, substrato sedimentos Alúvio-Coluvionares do período Quaternário.
	GXd2	GLEISSOLO HÁPLICO	Distrófico típico, horizonte A moderado, textura argilossiltosa, fase Floresta Ombrófila Densa, relevo plano, substrato sedimentos do período Quaternário.
	RLd3	NEOSSOLO LÍTOLÍCO	Distrófico típico, horizonte A proeminente, textura argilosa, fase Floresta Ombrófila Densa, relevo escarpado, substrato gnaíse.
	RLd4	NEOSSOLO LÍTOLÍCO	Distrófico típico, horizonte A proeminente, textura argilosa, fase Floresta Ombrófila Densa, relevo montanhoso, substrato gnaíse.
	RQg1	NEOSSOLO QUARTZARÊNICO	Hidromórfico organossólico, horizonte A hístico, textura orgânica, fase Floresta Ombrófila Densa, relevo plano, substrato sedimentos do período Quaternário.
	RQg3	NEOSSOLO QUARTZARÊNICO	Hidromórfico típico, horizonte A proeminente, textura arenosa, fase Floresta Ombrófila Densa, relevo plano, substrato sedimentos arenosos do período Quaternário.
	SXd2	PLANOSSOLO HÁPLICO	Distrófico gleissólico, horizonte A moderado, textura argilosa, fase Floresta Ombrófila Densa, relevo plano/suavemente ondulado, substrato sedimentos do período Quaternário.

Projeção: Transversa de Mercator (UTM)
Meridiano Central: W51° (fuso 22 sul)
Datum: Sirgas 2000.

Base Digital: PMJ / Aeromagem, 2007-2010.

Data: 20/11/2012.

Organização:

SECRETARIA DE PLANEJAMENTO, ORÇAMENTO E GESTÃO
PREFEITURA DE JUNDIAÍ